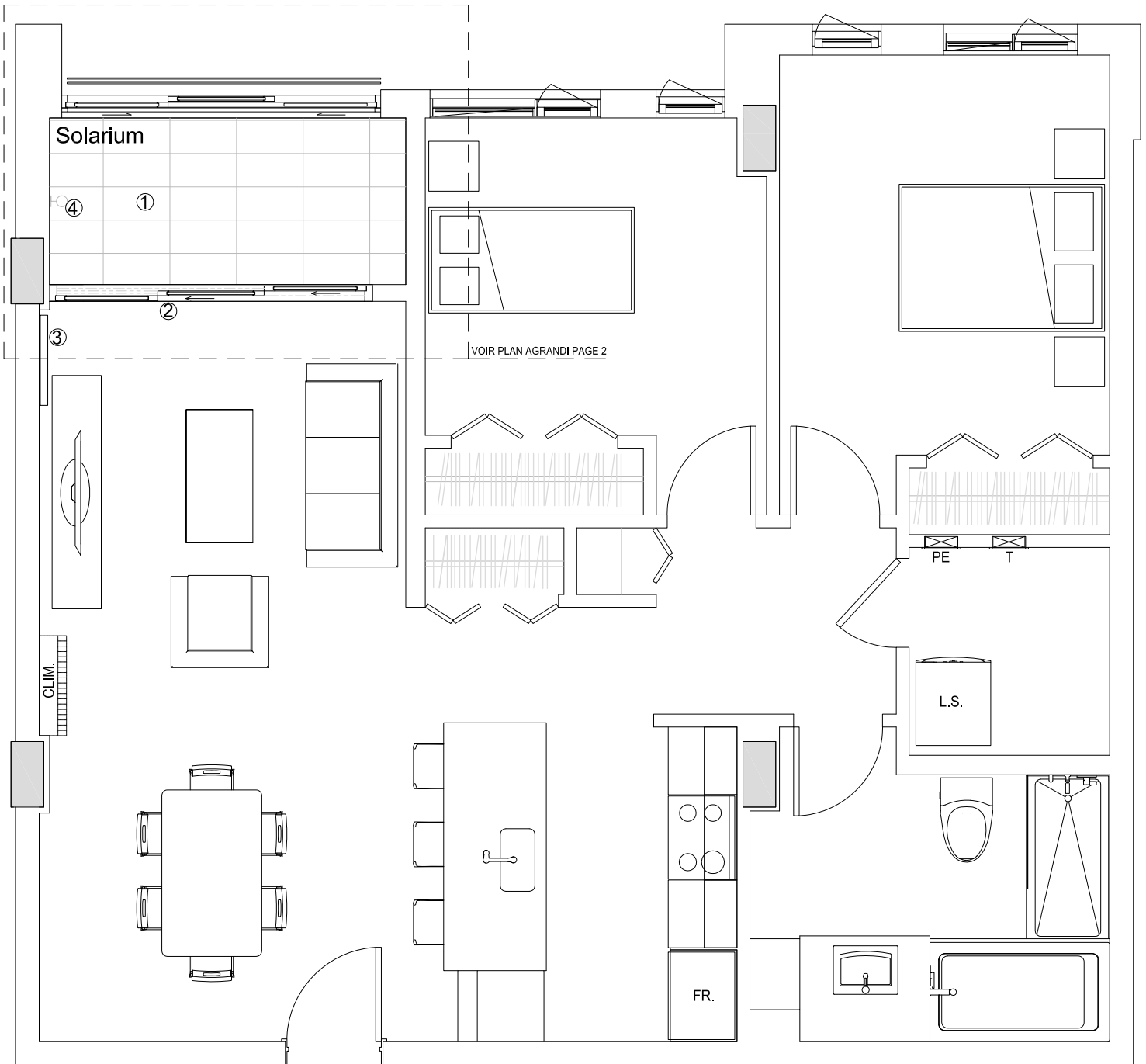


le 2245



3e étage [unité 309]



4e étage [unité 409]



Séjour +
Salle à manger
22'-2" x 11'-0"

Solarium
5'-0" x 10'-8"

Cuisine
8'-9" x 9'-5"

Salle de bain
10'-10" x 8'-0"

Chambre principale
10'-0" x 12'-0"

Chambre secondaire
10'-3" x 9'-6"

Balcon intérieur
10'-10" x 5'-2"



UNITÉ:
309
409

975 pi²
[90,65 m²]

B11

Les dimensions et superficies sont approximatives et sujettes à des modifications sans préavis. Le mobilier est illustré seulement à titre indicatif. La superficie brute est calculée en incluant le mur extérieur, la moitié des cloisons mitoyennes et celle du corridor.

Note : le solarium est un espace intérieur, par conséquent, il n'est pas étanche aux intempéries.

28/08/13